

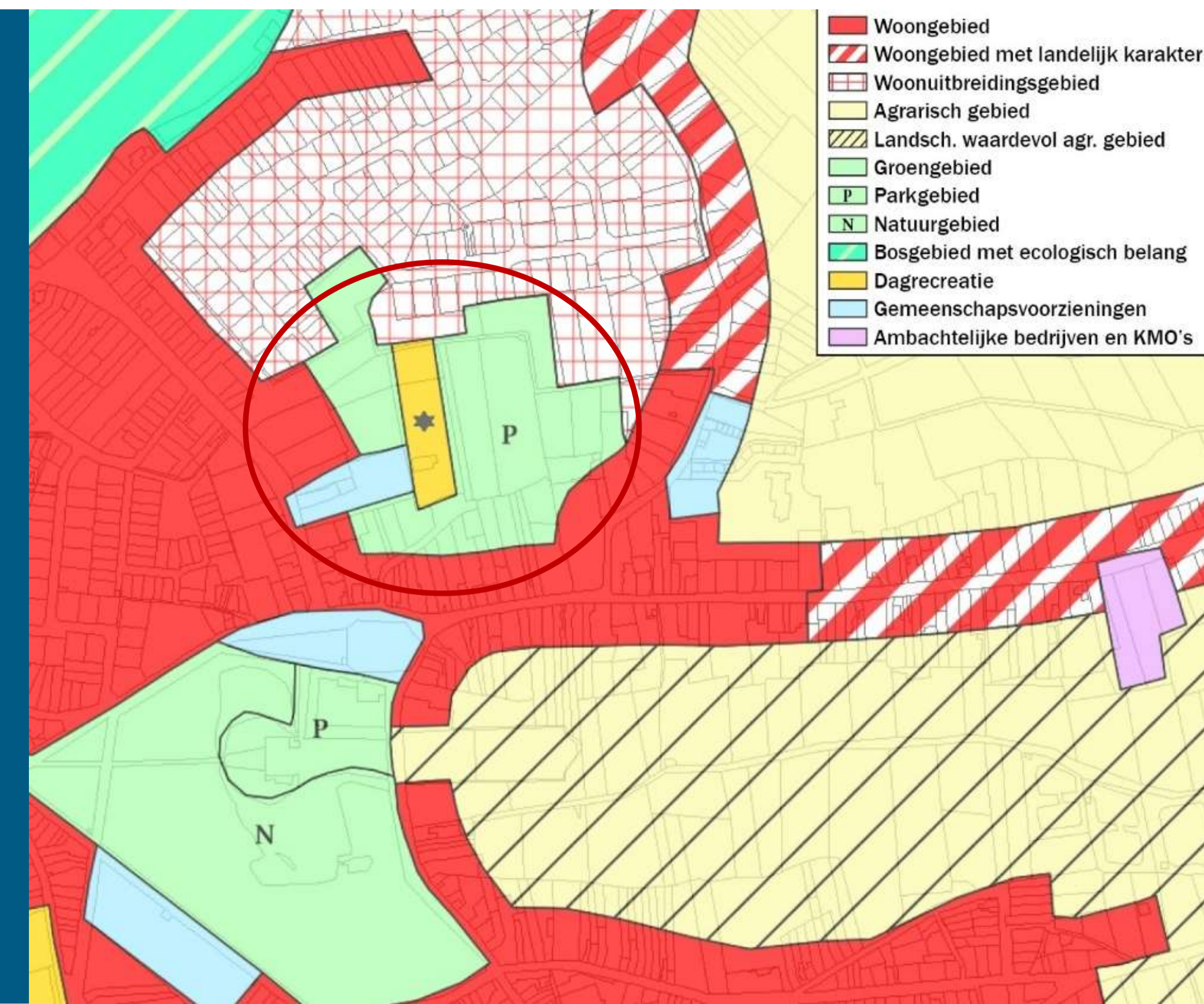
Ruimtelijke analyse bestaande toestand

Sportsite

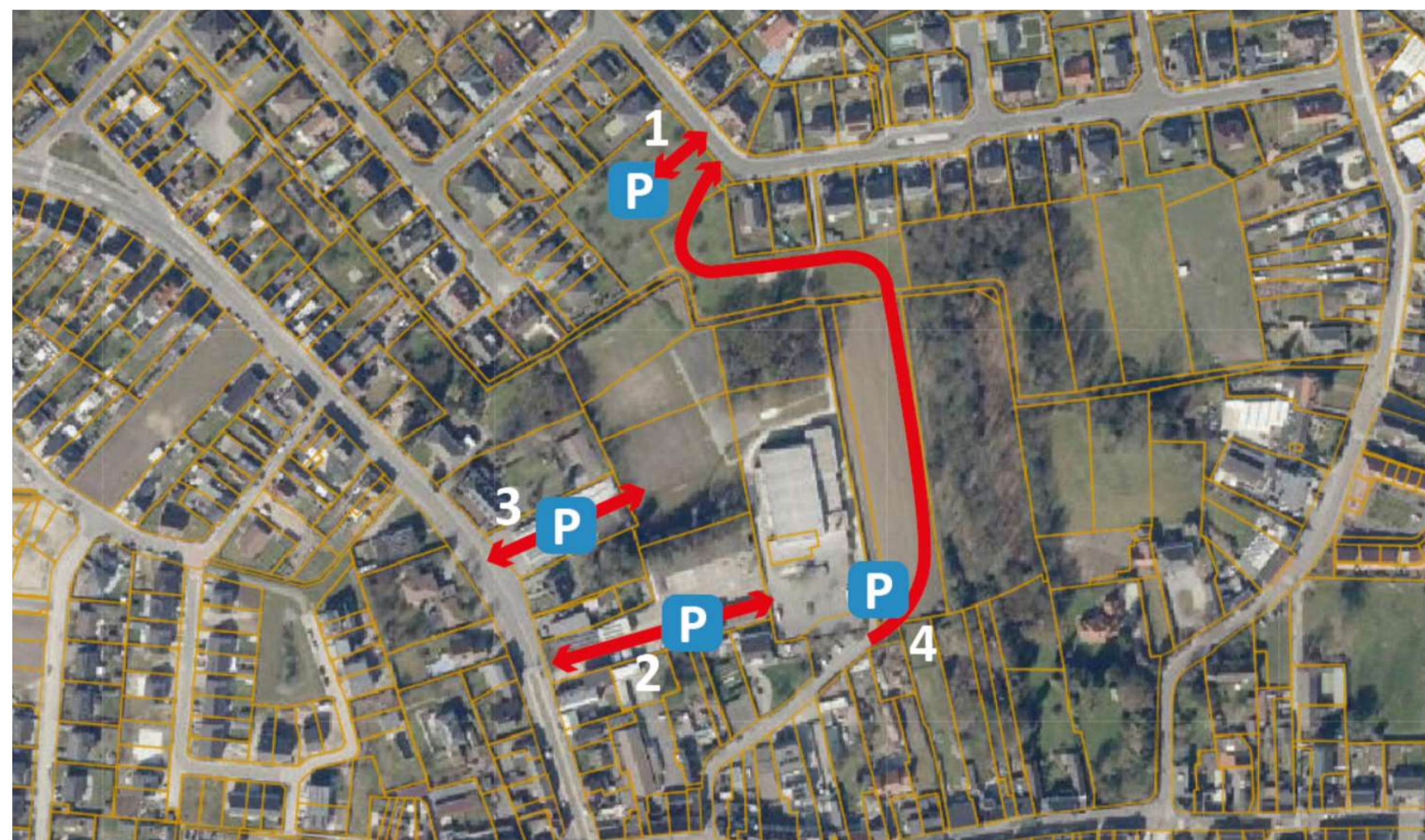
- Moeilijke ontsluiting via Kerkwegel
- Beperkte sociale controle
- Parkeermogelijkheden te beperkt
- Potentieel in oostelijk gelegen gronden
- Planologisch moeilijke situatie: sporthal is dagrecreatie, omgevende gronden betreffen groengebied/parkgebied → beperkte vergunningsmogelijkheden
- Collector doorkruist gebied
- Mogelijkheden naar medegebruik vanuit aanliggende basisschool?
- Aan alle zijden omgeven door bewoning

Planologisch

- Huidige sporthal opgenomen in smalle strook met bestemming dagrecreatie, rest is parkgebied → weinig flexibiliteit
- School gedeeltelijk gelegen in woongebied, gedeeltelijk in zone voor gemeenschapsvoorzieningen
- Beperkt aantal gebouwen zonevreemd gelegen in parkgebied



Vier parkeer-/ontsluitingsmogelijkheden



Voorkeursscenario

- Verkeer via Kerkwegel en Fred de Bruynestraat, rijrichtingen te bepalen
- Uitbreiding bestaande parkeerplaats, ontsluiting school kan volledig hier plaatsvinden.
- Parkeercapaciteit kan zo nodig nog worden uitgebreid
- Nieuwe gebouwen voor IBO en speelpleinwerking (laatste multifunctioneel inzetbaar): beide hebben grote en veilige groene ruimte ter beschikking
- Nieuwe danszaal (ter vervanging van huidige balletzaal) aansluitend op sporthal. Eventueel medegebruik van kleedkamers mogelijk
- Ruime oppervlakte ivf uitbreiding sporthal is voorzien. Mogelijkheden voor bijkomende grote en kleine zaal
- Uitbreiding kleedruimtes kan in huidige kleinere sportzaal (nu in NO-hoek). Eventueel bijkomende inkom langs die zijde ook te voorzien
- Verwerving percelen in landbouwgebruik ten oosten van sporthal noodzakelijk
- Grondruil met Vrije Basisschool De Duizendpoot i.f.v. verruiming vrije ruimte tussen sporthal en schoolsite: tussenaafstand sporthalgebouw-schoolsite wordt minstens 15m
- Nog andere scenario's mogelijk, bv. nog meer tussenaafstand in ruil voor schoolsite dieper in het groen

