

HOE ZIT DAT NU? MET HET NIEUWE NET?

Het openbaar vervoer in Vlaanderen wordt duurzamer, betrouwbaarder en flexibeler. Logisch, want De Lijn gaat samen met jouw stad of gemeente voor Hoppin, de nieuwe mobiliteitsvisie van de Vlaamse overheid. Daarin staat combimobiliteit centraal.

Op drukke routes zet De Lijn in op snellere, meer betrouwbare en frequentere bussen en trams. Op plaatsen waar er minder vraag is naar openbaar vervoer, biedt **De Lijn Flex** mogelijk een oplossing.

Wat is De Lijn Flex?

De Lijn Flex biedt mogelijk een oplossing wanneer je jouw reistrace niet of slechts gedeeltelijk kan afleggen met het vast openbaar vervoer.

De flexbussen vervangen op heel wat plekken in Vlaanderen de **gekende belbusjes**. Het grote verschil zit in de **uitbreiding van het aanbod**. Zo zal je in verschillende gemeentes waar er vroeger géén belbussen reden, kunnen rekenen op De Lijn Flex. Ook worden de beschikbare uren uitgebreid.



Hoe reserveer ik de flexbus?

Een flexrit moet je altijd reserveren. Dat kan vanaf 30 dagen tot 30 minuten op voorhand via de Hoppinreisplanner in de Hoppinapp of via de Hoppinwebsite of Hoppincentrale.

Maak tijdig een account aan. Zo reserveer je later, wanneer het jou past, zorgeloos je rit.

De Hoppinreisplanner

De **Hoppinreisplanner** combineert verschillende vervoermiddelen om je bestemming te bereiken. Bij elke boeking via de Hoppinapp, -website of -centrale wordt berekend wat voor jou de **meest geschikte oplossing** is om met het openbaar vervoer te reizen.

Zo krijg je ritten voorgesteld met bijvoorbeeld het gekende openbaar vervoer of ga je de flexbus kunnen combineren met bus of trein.

De Lijn Flex boeken?

DAT DOE JE MET HOPPIN



Ontdek het

In deze folder of op delijn.be/flex

De Lijn Flex: dat is duurzaam en inclusief vervoer

De Lijn Flex heeft heel wat toegankelijke flexbussen. Heb jij specifieke mobiliteitsnoden?

- Maak je eerste reservatie dan **via 0800 12 2 12**.
- Afhankelijk van je mobiliteitsnoden
 - » voorzien we een toegankelijk voertuig;
 - » mag je al dan niet je combimobiele voorgestelde route(s) rechtstreeks afleggen met één flexbus.

- **Je noden staan geregistreerd.** Je kan voortaan boeken via zowel de Hoppinapp, -website als -centrale.

Let op! Reis je verder dan 'jouw eigen flexgebied'? Dan zal je alsnog verschillende vervoermiddelen moeten combineren.



Een flexrit reserveren kan op 3 manieren

- **Download de Hoppinapp** 

Deze is 24 uur op 24 beschikbaar. Download de app voor iPhone of voor Android.



- **Surf naar de Hoppinwebsite** 

Vind online je weg.

hoppin.be/hoppinreisplanner

- **Bel naar de Hoppincentrale** 

Bereikbaar op 0800 12 2 12. Van maandag tot vrijdag van 6 tot 19 uur. Tijdens het weekend en op feestdagen van 7.30 tot 15 uur.



Hoppin

Beweeg mee naar minder CO₂

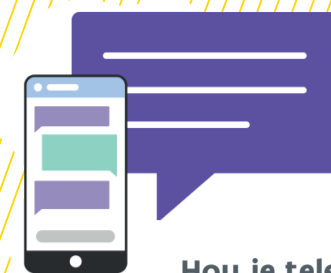
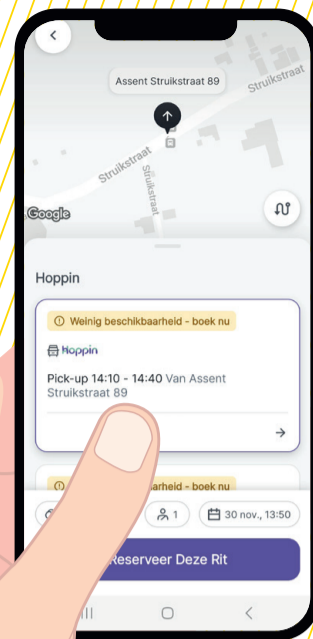
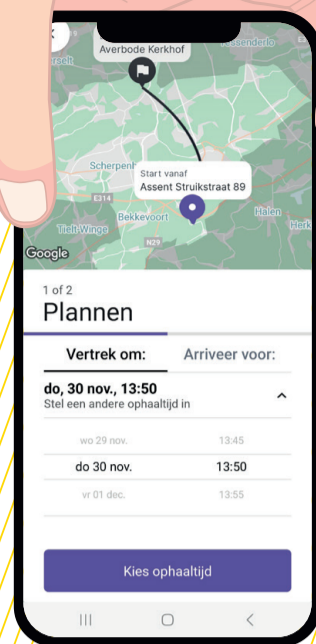
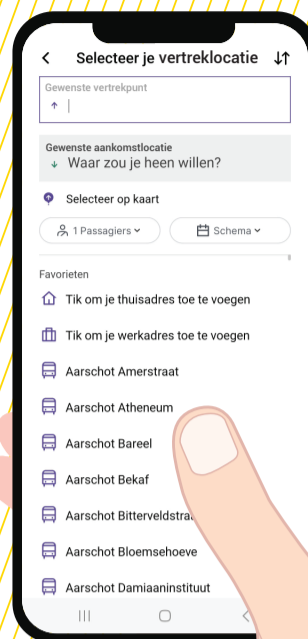
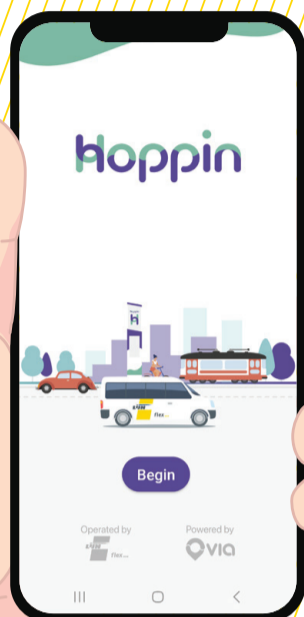


Aha! Zo reserveer je via de app of website

Registreer je

Voor je flexvervoer boekt, maak je een account aan. Dat kan via de Hoppinapp, -website of -centrale.

Nadien kan je starten met het uitstippelen van je reis via de Hoppinreisplanner.



Hou je telefoon in de gaten

De avond voordien krijg je een **herinnering** en één uur voor vertrek bevestigt Hoppin **de exacte ophaaltijd aan de halte**.

Vanaf 10 minuten op voorhand kan je je rit **live volgen** in de app.

Plan je reis

Geef je **opstaplocatie** en **bestemming** in. Daarna kies je tussen 'Vertrek om' of 'Arriveer voor.'

Geef de **reisdatum** + het **gewenste tijdstip** van vertrek of aankomst in.

Kies je traject

Hoppin stelt één of meerdere reisopties voor. Je traject leg je waarschijnlijk met vast openbaar vervoer af. Lukt dat toch niet (volledig)? Dan stellen we een **flexrit** voor.

Je krijgt een tijdsvenster van 30 minuten voorgesteld rond het vertrek- of aankomsttijdstip. Bevestig dit voorstel en reserveer je rit.

Opstappen en vertrekken maar

De flexbus pikt je op aan de halte. Goede reis!

Beoordeel je rit

Hoppin optimaliseren? Dat kunnen we dankzij jouw **feedback!**

Deel hem zeker.



Hoppin

Hoppin is de nieuwe mobiliteitsvisie van de Vlaamse overheid. Daarin staat combimobiliteit centraal: het combineren van vervoermiddelen om vlot op je bestemming te geraken.

Met Hoppin ...

- Combineer je bus, (deel)fiets en (deel)wagens zoals jij wil.
- Stap je vlot over van het ene op het andere vervoermiddel.
- Kun je gebruikmaken van extra diensten, zoals de fietsherstelzuil en de oplaadpunten voor elektrische fietsen en wagens.

Hoppin.
Alles om er te geraken op één plek.
Ontdek het op hoppin.be

De mobiliteit van morgen ...

... start vandaag.



Hoppin

Wat mag dat kosten?

Op de flexbus gelden de **vervoerbewijzen en tarieven van De Lijn**.

Reis makkelijk en

- **registreer je abonnement** in de Hoppinapp, -website of via de -centrale wanneer je je eerste rit reserveert.
- **koop digitale tickets** via de De Lijn- of Hoppinapp.

Hoppin:



De Lijn app:



Gebruik je een ander vervoerbewijs? Of wil je meer opties kennen? Surf dan naar delijn.be/flex-tarieven.



Nog vragen?

Surf naar delijn.be/flex



of contacteer de **Hoppincentrale (0800 12 2 12)**.

Zo vind je vast het antwoord dat je zoekt.